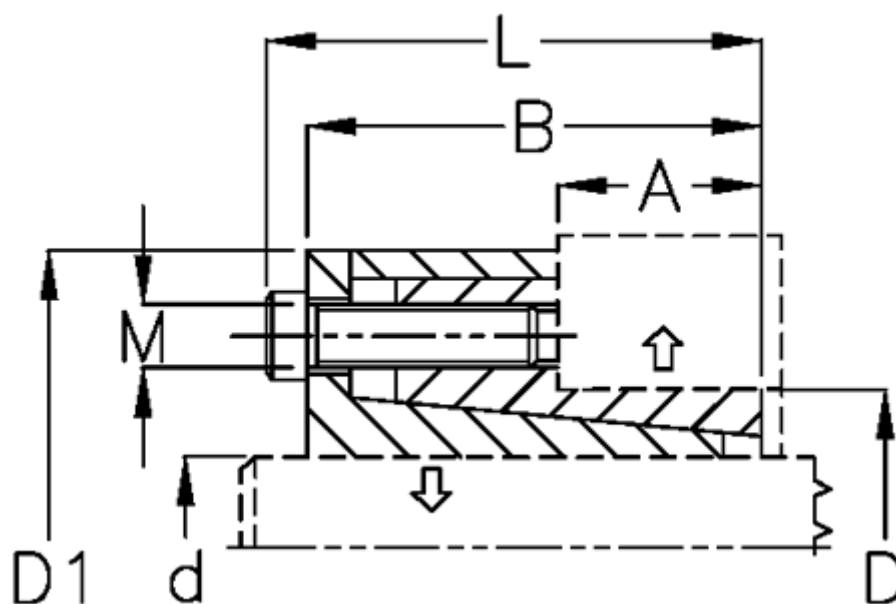


Varenummer: 4310000121

Beskrivelse: Rota-fix spændelement B 12x18  
Rustfast stål

Note: Slank byggeform til tyndvæggede nav. Selvcentrerende . Ingen aksial forskydning af nav ve

## Mål



A mm	= 14.0	Overfladeruhed	= R? ? 3.2 $\mu$ m
B mm	= 27.5	P N/mm <sup>2</sup> fladetryk på aksel/nav	= 20
D1 mm	= 32.0	T Nm drejningsmoment	= 23
d H8 mm	= 12	Tolerance	= Aksel h8, Nav H8
D mm	= 18	Ts Nm boltetilspændingsmoment	= 2.6
F kN aksialkraft	= 3.8		
L mm	= 31.5		
M mm	= M4		